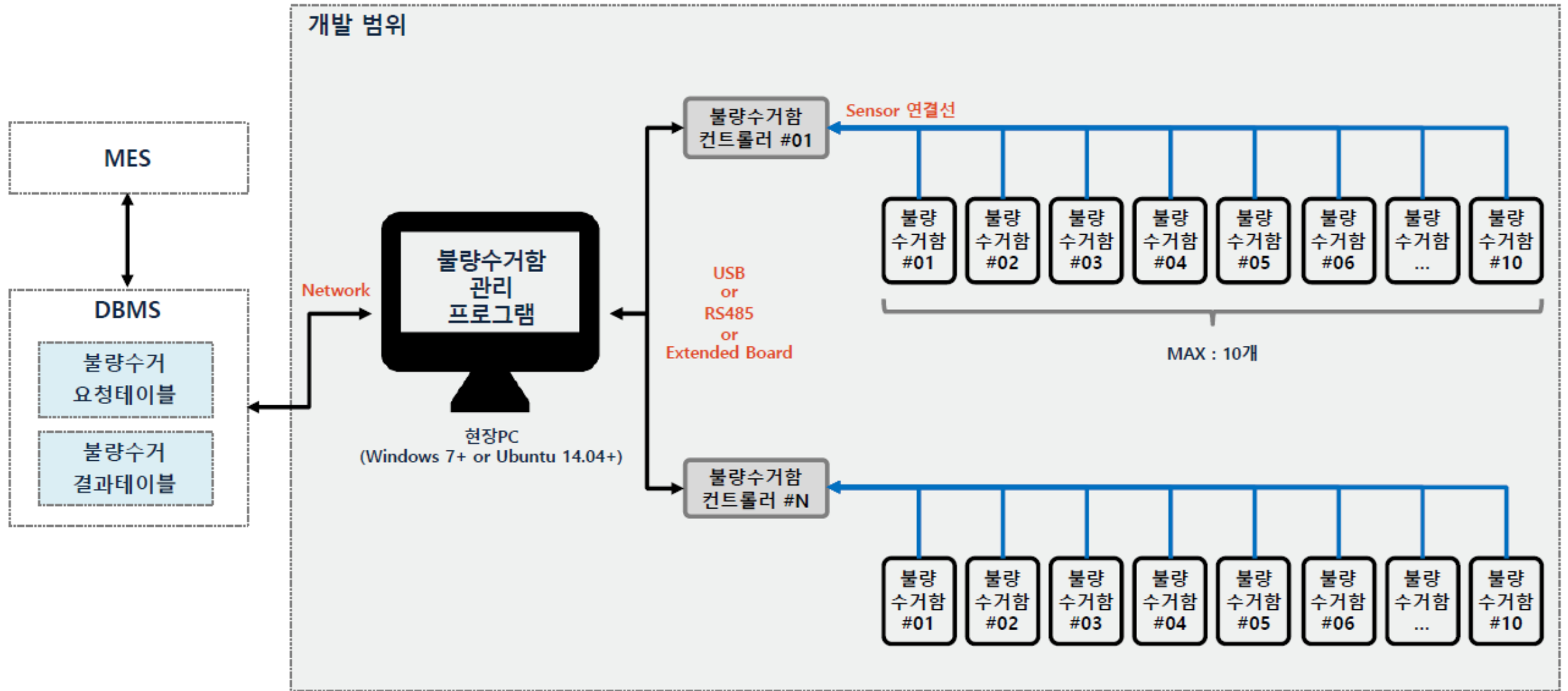
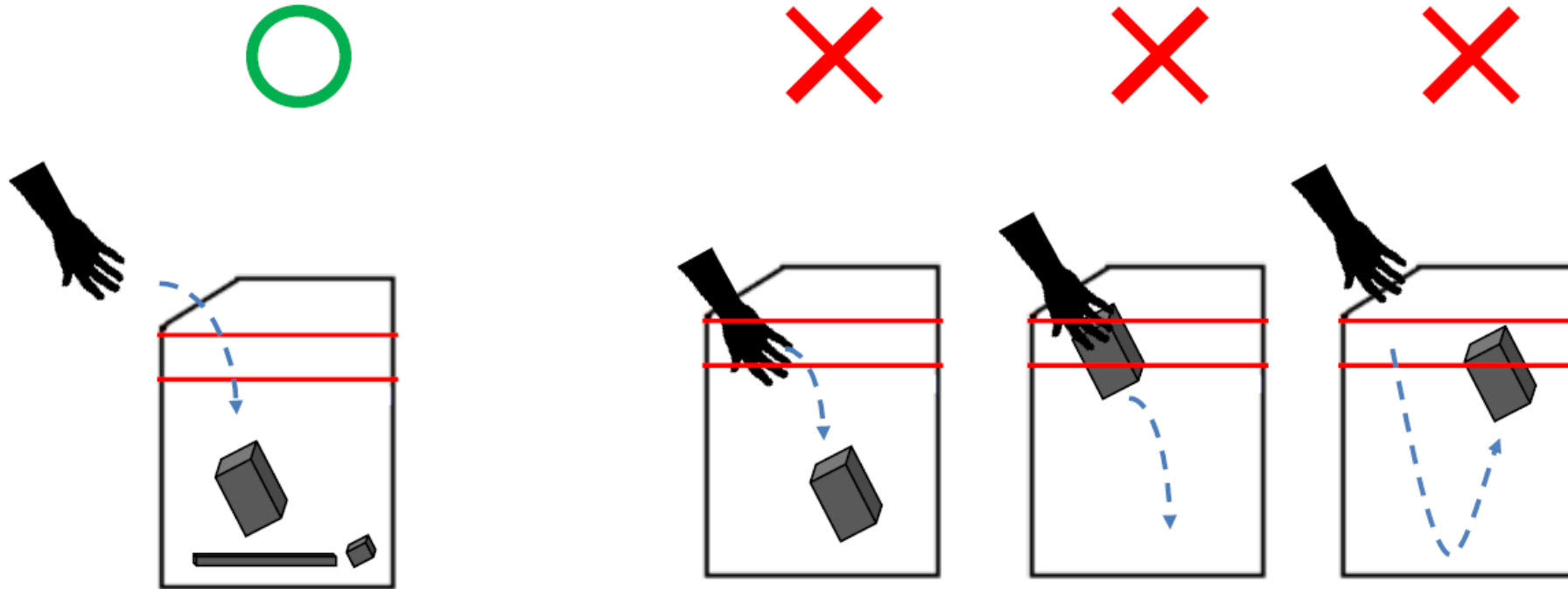


불량수거함 전체 구성도



불량수거함 감지 방법

- 불량 수거함에 다양한 물체의 자유낙하를 감지함
- 다음과 같은 경우로 감지된 경우를 제외처리함
 - 손을 불량수거함에 넣어서 물체를 넣는 경우
 - 물체가 바닥을 튀어서 감지되는 경우
 - 물체가 오래 감지되는 경우(손을 수거함에 넣어서 물체를 꺼내거나 물체를 잡고 손을 넣어서 머무르는 경우)
 - 기타 물체가 자유낙하 속도/시간과 무관하게 감지가 지속되는 경우



불량수거함 현황화면

MES Server Information

IP Address : 192.x.x.x Port : xxxx DB : S1_DB 연결상태 : 양호 설정 도움말

전체보기

설비코드 : S1 상태 : 초기허용버림모드
설비코드 : S2 상태 : 불량수집
설비코드 : S3 상태 : 불량수집

S1	S1	S1	S1	S1
초기허용버림통 1	불량수거통 1	불량수거통 2	불량수거통 3	불량수거통 4
48	0	0	0	0

S1

불량수거통 5

0

Event Logs

[2017-xx-xx 00:00:00] S1에서 초기허용 버림 모드가 시작되었습니다.
[2017-xx-xx 00:00:00] S1의 [초기허용버림통1]에서 소재가 감지되었습니다.
[2017-xx-xx 00:00:00] S1의 [초기허용버림통1]에서 소재가 감지되었습니다.

설비목록을 표현,
설비마다 메인 컨트롤러가
하나씩 적용되어
최대 8개까지 목록 생성

DB 서버 정보 및
연결상태 표시

선택된 설비에 연결된
수거함 정보 표시

처리된 로그 표시
(1일 단위로 파일 저장함)